

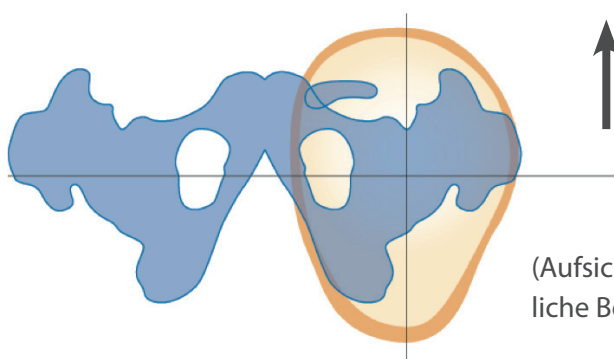


Individuelle Ober- schenkelprothesen Längsovaler Schaft

Fachwissen aus der Orthopädie-Technik

Der längsovale Schaft soll die anatomischen Gegebenheiten des Oberschenkelstumpfes funktionell berücksichtigen. Die frontale gelegene Arterie wird druckentlastet und die gesamten Weichteile übernehmen eine hydrostatische Lastübertragung. Dieser Schaft ist sitzbeinumfangfend und die bekannteste Bezeichnung ist „CAT-CAM“ (Contoured Adducted Trochanteric Control Alignment Method).

Der Schaft kann mit oder ohne Silicon- oder PU-Liner angefertigt werden.



(Aufsicht auf das menschliche Becken)

© otto bock

Für eine persönliche Beratung in unserem Hause ist für Sie da:

Orthopädietechnik

Telefon: 021 62/ 37 39 70

E-Mail: kio@lettermann.de

Adresse: Helmholtzstraße 27
41747 Viersen