



Für den natürlichen Impuls

LETTRONIC[®] Senso Kids

Lettermann
Ihr Partner im Gesundheitswesen

Wir sind für Sie da!



© Nike



Die sensomotorischen Druckpunkte der **LETTRONIC®** Senso Kids korrigieren nicht nur Fehlstellungen des Fußes sondern setzen gezielt Muskelimpulse. Damit können die Muskeln wieder in gewünschter Intensität arbeiten. Muskelfehlstellungen aufgrund von Erkrankungen, Verletzungen oder hervorgerufen durch Überbeanspruchung werden korrigiert und ein harmonisches Gangbild gefördert. Die Muskulatur wird dabei aktiv trainiert.



Fördert die Haltung und unterstützt die Bewegung



Aktiviert die Schienbeinmuskulatur und verbessert das Gangbild, kompensiert den „platschenden Gang“



Beugt wachstumsbedingten Kniebeschwerden vor



Trainiert das Fußgewölbe und gibt Impulse zur harmonischen, geraden Schritt-abwicklung, kompensiert Stolpergefahr

LETRONIC[®] Senso Kids –

Spielend einfach die Koordination und Motorik von Kindern & Jugendlichen fördern



LETTRONIC[®] Senso Kids – Für den natürlichen Impuls

Beim Funktionsprinzip der **LETTRONIC® Senso Kids** soll die Fußmuskulatur über einen postulierenden Impuls zu einer Reaktion veranlasst werden. Hierzu verwenden wir gezielte Reize der Sehnen, der langen und kurzen Fußmuskulatur. Die Wahrnehmung des Reizes und ein motorisches Verhalten stehen hier im direkten Zusammenhang. Hierüber wird eine An- oder Entspannung der Muskulatur erreicht. Dies hat zur Folge, dass sich die Stellung der Gelenke und damit auch die Statik verändert.

Biomechanische Drehmomente nehmen Einfluss auf dynamische Prozesse wie beispielsweise Fuß- und Beinrotationen. Es ist ein natürlicher Vorgang, der in der Prävention und Therapie genutzt werden kann, um Bewegung und Bewegungsmuster qualitativ zu verbessern. Fehlstellungen und funktionelle Defizite können so unter Umständen langfristig und dauerhaft korrigiert werden.



Unsere Orthopädie-Techniker und Orthopädie-Schuhtechniker fertigen individuell nach der Anatomie, Physiologie und Indikation des Patienten die **LETTRONIC® Senso Kids**-Einlagen an. Hierzu verwenden wir computergestützte Mess- und Analyseverfahren. Die Präzisionseinlagen werden bei uns mit modernster CNC-Technik gefräst.



Beispielhafte Indikationen:

- > Funktionsbedingte Fußgewölbestörungen (z.B. bei pes adductus, pes planus, pes valgus, pes equinus, pes equino-varus)
- > Habituellem Spitzfuß, Spastischer Spitzfuß
- > Innen- oder Außenrotationsfehler der Fuß- und Beinachsen
- > Insuffizienz der Fuß- und Unterschenkelmuskulatur
- > Starke Varus- oder Valgus-Achsfehlstellung der Beine
- > Apophysitis Calcanei
- > Chondropathia Patellae (retropatellares Schmerzsyndrom)
- > Muskuläre Dysbalance
- > Koordinationsdefizite
- > Muskelhypotonie oder Muskelhypertonie
- > Hemi-, Di-, Tetraparesen
- > KISS-Syndrom
- > Klumpfuß-OP

Kontra-Indikationen:

- > Kontrakte Fußstellungen, Morbus Köhler I + II



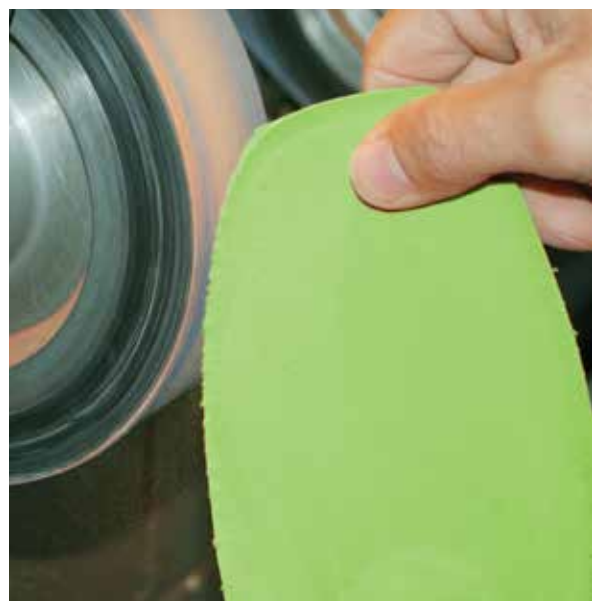
Kassenüblich (nach Kostenvoranschlag) übernehmen die gesetzlichen oder privaten Krankenkassen in der Regel die Kosten für die Präzisionseinlagen ganz oder anteilig. Die gesetzliche Zuzahlung liegt zwischen 5 und 10 Euro.

Krankenkasse bzw. Kostenträger		Musterkrankenkasse		Hilfs- Ing- Spr- St- Bez- Apotheke-Nr./IK mittel zahl. Status Punkt Punkt		6 7 X 9	
Name		Mustermann, Hans Musterstraße 12 34567 Musterstadt		Zuzahlung		Gesamt-Brutto	
Kassen-Nr.		12345678		Anschluß-Hilfszahl-Nr.		Faktor	
Versicherten-Nr.		1234567891011		1. Verzinsung		Taxe	
Status		12345		2. Verzinsung			
Vertragsart-Nr.		123456789		3. Verzinsung			
VK gültig bis		12345678					
Datum		0 1 0 1 1 6					
1 Paar handwerklich gefertigte Einlagen nach Abdruck							
Diagnose: Fußfehlstellung mit funktionellem Beschwerdebild bzw. muskulärer Dysbalance und Gangbildinformationen							

LETTRONIC[®] Senso Kids –
Das richtige Rezept für
Kids & Jugendliche

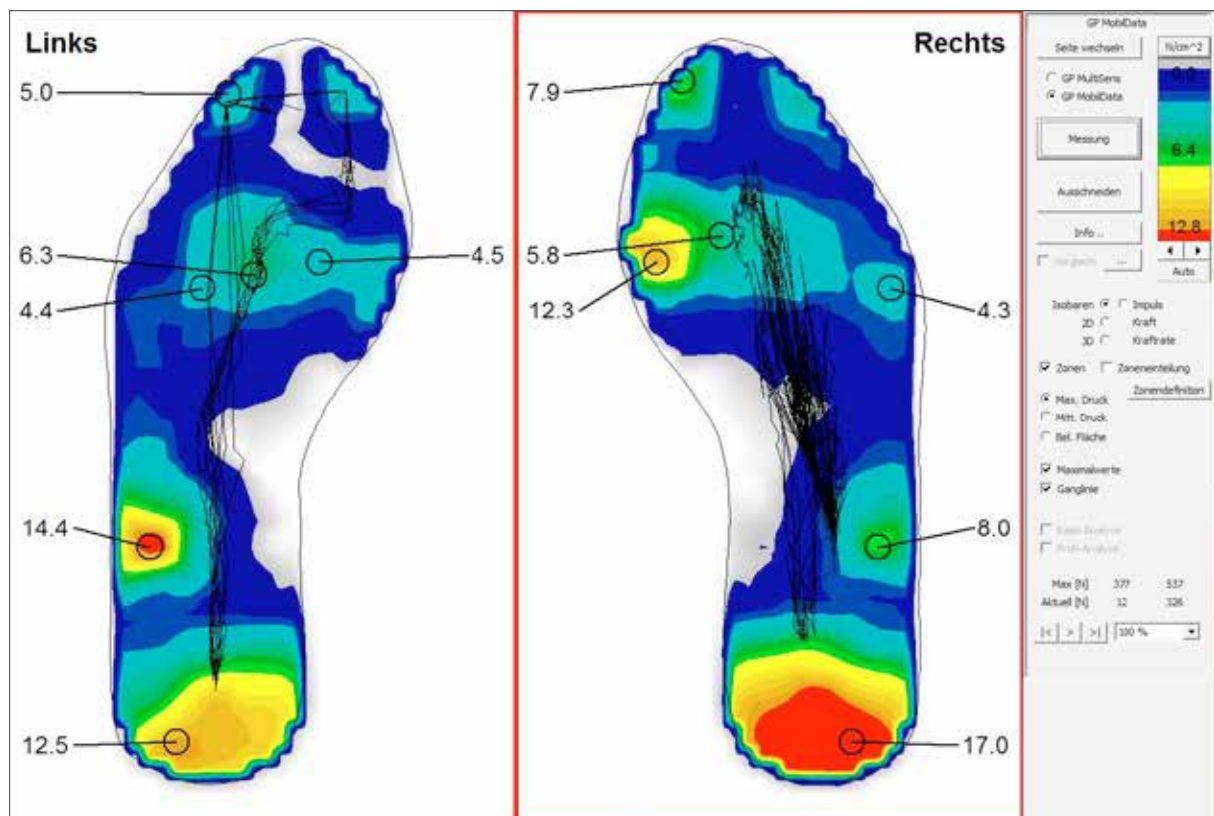
Fußscan

Wir vermessen mit unserem Fußscanner ihre Füße digital zur Bestimmung der genauen Fußgröße. Hierbei werden Fußfehlstellungen und Fußfehlformen erkannt und bei der Fertigung von Einlagen berücksichtigt. Die digitale Vermessung ist der erste Schritt der gesamten Analyse.



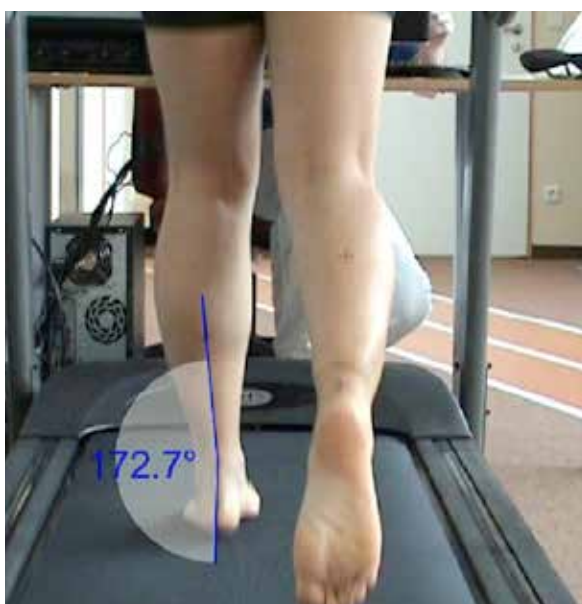
Fußdruckmessung / Pedographie

Die Durchführung einer Pedographie dient zur digitalen Darstellung der Druckbelastung ihres Fußes. Die Messungen können im Stehen (statisch), als auch im Gehen und Laufen (dynamisch) vorgenommen werden. Die gewonnenen Erkenntnisse über Druckspitzen, Ganglinie und Abrollverhalten sind notwendig um in die Herstellung von Entlastungs- oder Therapieeinlagen einzufließen.



Bewegungsanalyse

In unseren speziell eingerichteten Räumlichkeiten analysieren wir ihre Fuß- und Beinsetzung beim Laufen auf der Teststrecke oder dem Laufband. Zur Analyse wird die Bewegung von zwei Videokameras, seitlich und von hinten, aus verschiedenen Positionen aufgenommen. Hierbei werden Fehlstellungen der Füße, Knie oder Hüfte festgestellt. Zudem erhalten wir Erkenntnisse über Koordinationsfehler/ Ungleichgewicht (Muskuläre Dysbalance). Zusätzlich kann bei Bedarf die Pedographie herangezogen werden, um Druckspitzen am Fuß schnell zu erkennen. Mit Hilfe der Dartfish Analyse Software können die verschiedenen Videos synchronisiert, verglichen und objektiv ausgewertet werden. Die Videoauswertung wird dokumentiert und kann auf Wunsch zur Vorlage beim Arzt verwendet werden.



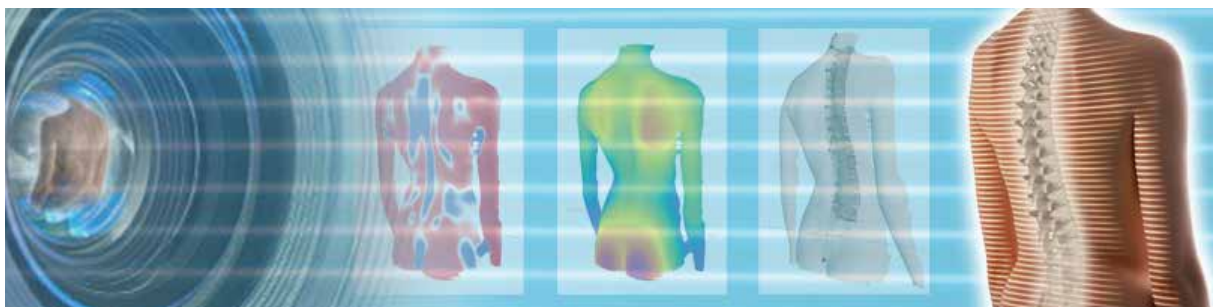
Haltungsanalyse / 4D-Rückenscan

Anhand der Rückenanalyse können wir ihr Wirbelsäulenprofil erstellen, das eventuelle Fehlstellungen erkennbar macht. Das Diers Wirbelsäulenvermessungs-System ermöglicht eine schnelle berührungslose, strahlenfreie und großflächige Vermessung der Wirbelsäule und des Beckens.

Die Ergebnisse visualisieren Ihnen einen Ausgangsbefund und den therapeutischen Handlungsbedarf und können damit die Beratung und Therapieplanung unterstützen.

Unsere Analysen und Systeme können und sollen ärztliche Untersuchungsmethoden nicht ersetzen. Sie können aber als sinnvolle Ergänzung dienen.

Die Auswertung wird dokumentiert und kann auf Wunsch zur Vorlage beim Arzt verwendet werden.





Zentrale

Adresse: Helmholtzstraße 27, 41747 Viersen

Telefon: 02162/373970, Telefax: 02162/3739711, E-Mail: info@lettermann.de

Orthopädietechnische Klinikwerkstatt

Adresse: Horionstraße 2, 41749 Viersen

Telefon: 02162/3739740, Telefax: 02162/37397640, E-Mail: linik@lettermann.de

Sanitätshaus

Adresse: Hauptstraße 19, 41747 Viersen

Telefon: 02162/3739720, Telefax: 02162/3739711, E-Mail: sfh@lettermann.de

Sanitätshaus am AKH

Adresse: Hoserkirchweg 63a, 41747 Viersen

Telefon: 02162/3739730, Telefax: 02162/37397630, E-Mail: sfhamakh@lettermann.de

Sanitätshaus Brüggen

Adresse: Borner Str. 28, 41379 Brüggen

Telefon: 02162/373970, Telefax: 02162/3739711, E-Mail: sfhbrueggen@lettermann.de